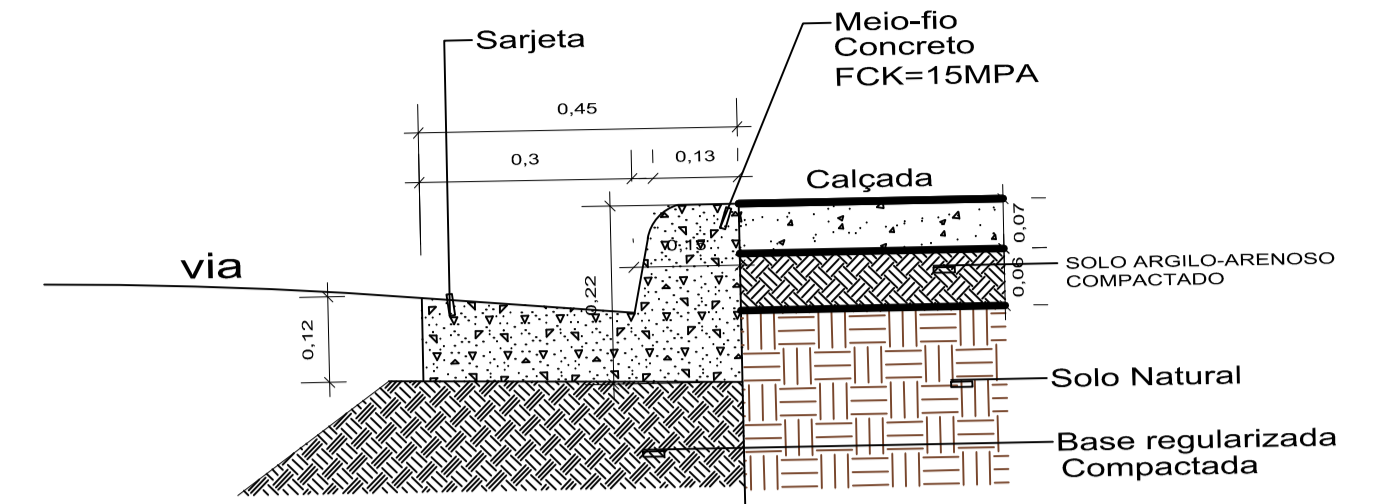
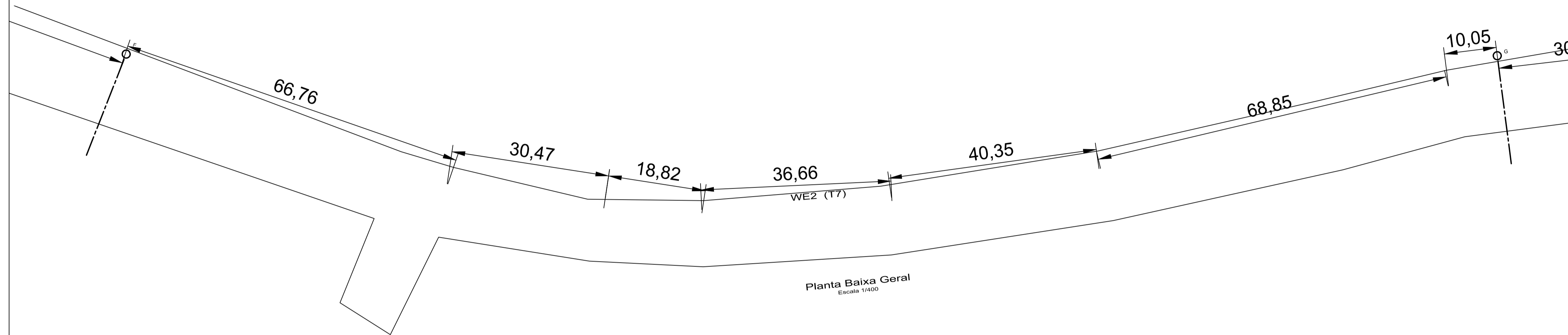


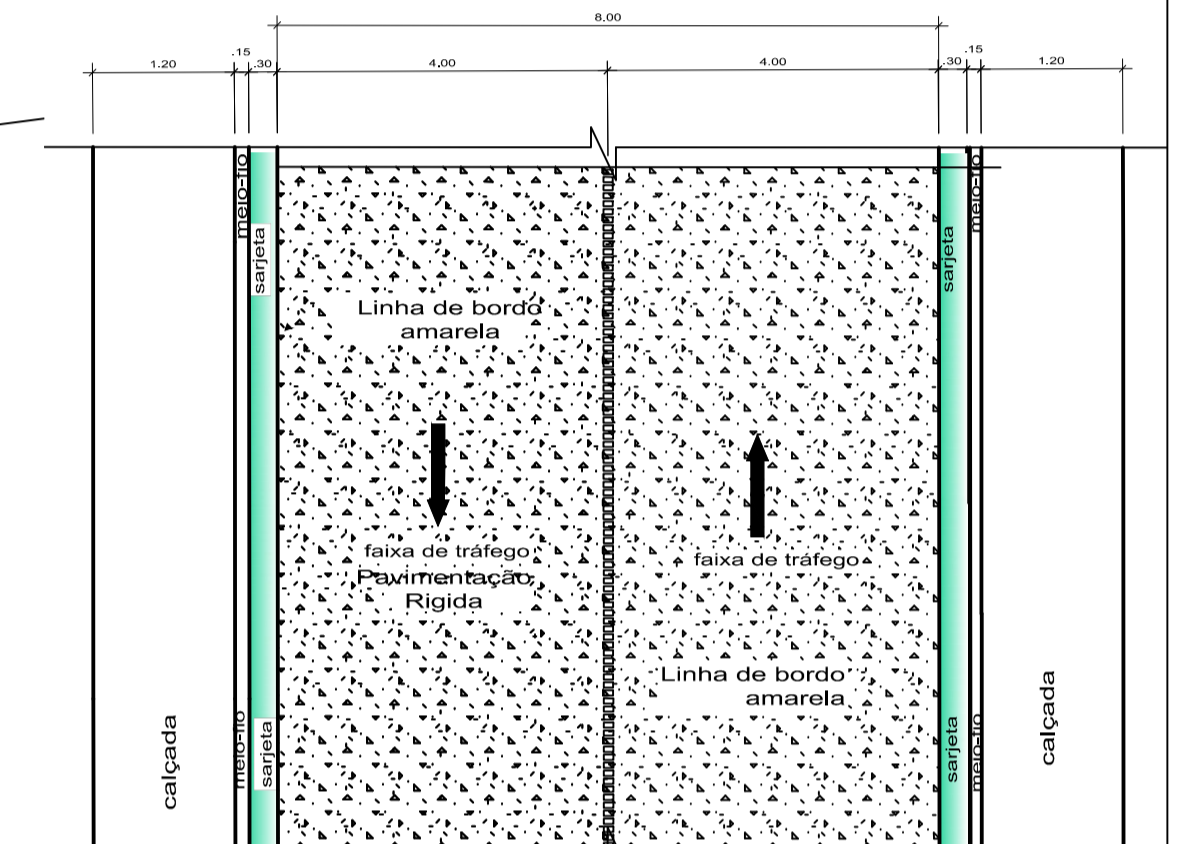
Corte da Via  
Escala 1/50



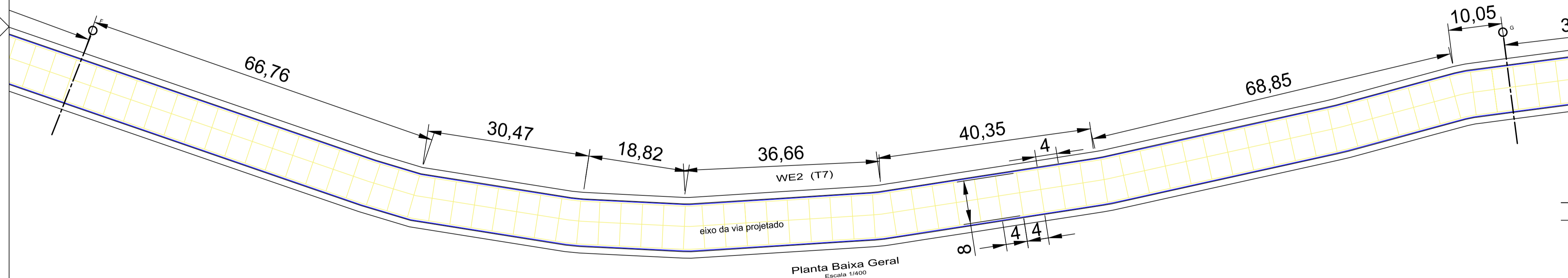
Detalhe meio-fio e sarjeta  
Escala 1/10



Planta Baixa Geral  
Escala 1/400



Det. da Via  
Escala 1/75



Planta Baixa Geral  
Escala 1/400

LEGENDA	
	RESIDÊNCIAS
	EIXO DA VIA PROJETADA
	VIA EXISTENTE

NOTAS

- EM TODOS OS ACESSOS EXISTENTES DE VEÍCULOS HAVERÁ REBAIXAMENTO DO MEIO-FIO À 5cm.
- A DRENAGEM SERÁ SUPERFICIAL, VER DETALHE DE SARJETA E MEIO-FIO.
- MEDIDAS EM METROS - VERIFICAR DETALHES CONSTRUTIVOS.
- CALÇADAS COM LARGURA REGULAR DE 1,20m.
- CONTAGEM DE ESTAQUEAMENTO A PARTIR DO INÍCIO DO TRECHO A SER PAVIMENTADO ATÉ O FINAL DO MESMO.
- EM CASO DE CONFLITO DE INFORMAÇÕES ENTRE O PROJETO GRÁFICO E O MEMORIAL DESCRITIVO, PREVALECE A INFORMAÇÃO CONTIDA NOS DESENHOS.
- ALTERAÇÕES NESTE PROJETO SOMENTE COM AUTORIZAÇÃO EXPRESSA DO AUTOR.
- LEI DE ACESSIBILIDADE Nº 13.146/2015.

REFERÊNCIAS

- PLANILHA DE QUANTITATIVOS
- MEMORIAL DESCRITIVO E ESPECIFICAÇÕES TÉCNICAS

PROPRIETÁRIO:		PREFEITURA MUNICIPAL DE BAGRE	
PREFEITURA MUNICIPAL DE BAGRE			
LOCAL:	ÁREA TOTAL:	DATA:	ESCALA:
WE2	28.526,13 m²	DEZ/2025	Indicada
ASSUNTO:			PRONÚNCIA:
PAVIMENTAÇÃO DE VIAS - AV. RAIMUNDO LOBATO FARIAS			07/13
CONTEÚDO:		PLANTA BAIXA GERAL / ESTAQUEAMENTO	
DESENHO CAD:		REVISÃO:	
		REV. 0	